

ARCO-151 20260324

代々木公園 桜観

ウォーキング 2026

3月は代々木公園で桜観にと。同園は井伊家下屋敷・代々木練兵場・終戦後にはワシントンハイツとなり米軍の士官宿舎800戸として占有された。1964年に東京オリンピック時に都民のための公園として変身し、公園南側は代々木体育館として賑わっている。



ワシントンハイツの頃

WINGS は昨年5月にバラをテーマとして訪問させてもらっている。その折に桜の多さを認識し、再び桜観ウォーキングとして訪れることに。ワシントンハイツの頃には、桜はあまり植えられていなかったと覚えが。桜の樹齢は、70～90歳位かと想像。同世代の桜妹弟達と戯れようかと。染井吉野の寿命は60～90歳。今時が見頃かと。

代々木公園の東側は明治神宮↓



↑原宿門

○印部が代々木公園の桜

今年の桜の開花は遅れ気味？ウォーキング予定の当日24日(火)は3部咲きに至りそうになく、次週31日に振り返えて延期すべきかと大いに悩むが、人出の少なそうな24日に実施することにした。

アクセス

3月24日(火)JR総武線荻窪駅から新宿駅で乗換えて原宿駅下車。案内書作成時につい当該駅を代々木駅と記載してしまいそうに。代々木駅から行けないことはないがメインの入口は原宿駅側。JR 参宮橋口改札前WINGSメンバーとゲストの計5名は9:55 集合・出発。明治神宮の鳥居前を通り過ぎ公園正門へ。公園内大通りを西側へ。



明治神宮鳥居



代々木公園入口

薔薇の園に向けて西へ

原宿門から西にウォーキング開始。昨日の小雨交じりのお陰で、公園内の人出は案外少ない。薔薇の園は、この時節その面影は感じられない。南側の園地を繋ぐブリッジの先まで緑豊かな林が続いている。公園を東から西へと繋ぐペデストリアンは打ち替え工事中。



林の先は工事中・その先左手が桜の園

桜の園へ

メインストリートは南側園地とを繋ぐブリッジ部まで味気ない。工事用のフェンスを回り込むと桜が満開に近い状況で迎えてくれた。WINGS 世代とほぼ同世代なのだろう。樹形は腰が曲がり、病んだ部分は切り取られている。薄桜色の花がそよ風に、わずかに揺れている。



桜の園の桜



桜の園で記念撮影



桜の園西端部で一休み

桜の園の西端部でベンチに座り一休み。犬好きの人達のパーティーが桜を楽しんでいる。犬も桜の美しさを解るのだろうか。

中央部噴水池西から中央広場へ

残念ながら今回も工事中でフェンス内の桜は観ることが出来なかった。中央広場西側に向かう途中にコブシが白い花を咲かせている。



中央広場西側で

ここの桜は、枝が目線レベルまで伸びていて花鞠が私達を歓迎してくれる。桜花と触れ合って遊んでもらった。



桜と WINGS



桜が目線に

広場を横切って「花の園」南側へ

中央広場の東側にも桜林が見える。原宿門側への帰り道の途中でも有り、寄って行こうかと。花の園は、昨年春にバラを見せてもらったゾーンなのだが、どこがバラのゾーンだったの？と思う程に。1本だけピンク色の濃い小ぶりな「復興桜」が目をつけた。

原宿門に戻ろう

休憩の後。河津桜の残り花を見ることが出来るかもと想像していたが、流石にすでに新緑の塊となっていた。



緑色の河津桜

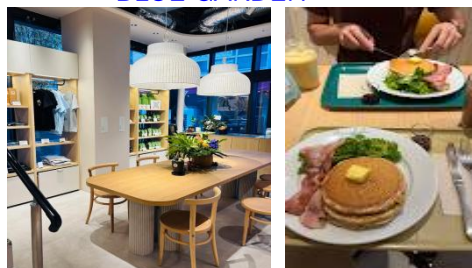
歩き疲れて、足を引きずりながらの帰り道。外周路に沿ってトボトボと。代々木門が遠い。

ランチ:原宿竹下通りへ

今回のメニューは、WINGSが原宿で第3位と思っているBLUÉ GARDEN。ミッキーカーチス氏プロデュース。パスタ or オムレツが売りとのこと。竹下通りの裏路地に構えている。原宿駅前の坂を竹下通りへと右折。100m先を右折し奥まった路地裏を更に100m程先へ。クラシックなビルの外部階段を2階へ。残念なことに人気店ゆえか「2時間待ち」とのこと諦めて手前のhonolulu coffeeに入店。軽食で我慢することに。5月の明治神宮菖蒲園ウォーキングの際には予約してBLUÉ GARDENにしようかと。



BLUE GARDEN



honolulu coffee

エピローグ

3月は何と言っても桜の季節。WINGSは、月の第4週火曜日を開催日としている。今月も桜の満開時期に出逢えるようにとの想定ではあったのだが第4週でも、1週延ばしても、満開時期を逃してしまいそうと悩みつつも、人出を避けるべく「三部咲きでも良いか」と第4週24日に実施したのだった。開花状況・天候・メンバーの予定との関連などを悩みつつの計画決定でした。

華やかさは限られていたけれども、人混みに塗れずに済んでいます。約2km・7000歩程。結構な歩数を桜が促してくれたウォーキング。桜をゆっくりと、時に立ち止まり戯れたのでした。

さて来月4月はツツジをテーマにして①地元近くの世田谷区烏山の西澤ツツジ園 ②皇居二の丸庭園のツツジ園とを候補にし、二の丸を訪れるウォーキングを選択し、一面に広がる久留米ツツジ楽しんでこようと計画しています。

20260324

Suginami WINGS

記JUSTing